

# HPRC2500

# HARDERBACK

Maletas Industriales | Maletines Militares  
Estuches de Protección | Cajas Polipropileno  
Mochilas Resistentes | Cajas Biométricas



## Colores



## Especificaciones [ Largo x Ancho x Profundo ]

### Exterior:

[18.82" x 15.35" x 7.64"]  
[47.80 x 39.00 x 19.40 cm]

### Interior:

[17.72" x 12.72" x 6.89"]  
[45.00 x 32.30 x 17.50 cm]

### Profundidad:

[Tapa: 4.6cm - 1.81"  
Fondo: 12.9cm - 5.08"]

### Peso:

[8.18 lbs] [3.71 kg]

## [ Características ]

Caja liviana, impermeable e inquebrantable que puede ser utilizada para transportar todo tipo de equipos y accesorios.

- Mango ergonómico hecho de material PP SEBS y un pasador de acero para proporcionar un alto nivel de ergonomía.
- Válvula automática que ajusta automáticamente la presión de aire en el interior
- La junta tórica interna de neopreno PA66 hace que la maleta sea totalmente impermeable
- Ganchos de cierre extremadamente robustos. El sistema de apertura / cierre en dos fases además de asegurar una fluidez particular de movimiento, impide que los ganchos se abran en caso de caída
- Esquinas reforzadas que la hacen extremadamente resistente a los golpes.

## [ Configuraciones ]

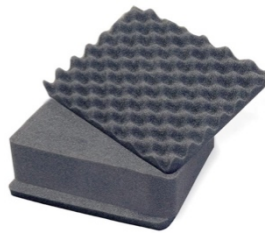
- Vacío
- Foam precortado en cubos
- Bolsas con divisores
- Cubierta suave con divisores

## [ Accesorios ]

- HPRCLO
  - Candado con cable flexible HPRC TSA
- HPRCBAG2500-01
  - Bolsa con divisores
- HPRCSFD2500-01
  - Cubierta suave con divisores
- HPRPCPF-006-01
  - Panel Frame



[ HPRCLO ]



[ HPRCCUB2500 ]



[ HPRCBAG2500-01 ]



[ HPRCSFD2500-01 ]



[ HPRCORG-003-01 ]



[ HPRPCPF-006-01 ]

[ México D.F ] 55.8851.8726 - 55.8851.8725  
[ Querétaro ] 442.234.1610 - 442.234.1338  
www.harderback.com

# HARDERBACK

# HPRC2500

# HARDERBACK

Maletas Industriales | Maletines Militares  
Estuches de Protección | Cajas Polipropileno  
Mochilas Resistentes | Cajas Biométricas

